

HOTEL *Magdalena*
WELLNESS AUF 4 🐾🐾🐾🐾



FÜR IHREN MAGDALENA WOW-MOMENT





INKLUSIV LEISTUNGEN

UNSERE MAGDALENA VERWÖHNPENSION

- Begrüßungsgetränk
- reichhaltiges Frühstücksbuffet mit Bioecke und Saftbar
- täglich Nachmittagsbuffet mit Snacks für zwischendurch inkl. Softdrinks und Heißgetränken
- 4-gängige Wahlmenüs am Abend mit saisonalem Salatbuffet
- wöchentliche Themenbuffets (Zillertaler Schmankerlbuffer, Italienisches Buffet, Grillbuffet) und Gala-Dinner
- tägliche Morgenpost mit Tipps und Infos

WELLNESSLEISTUNGEN

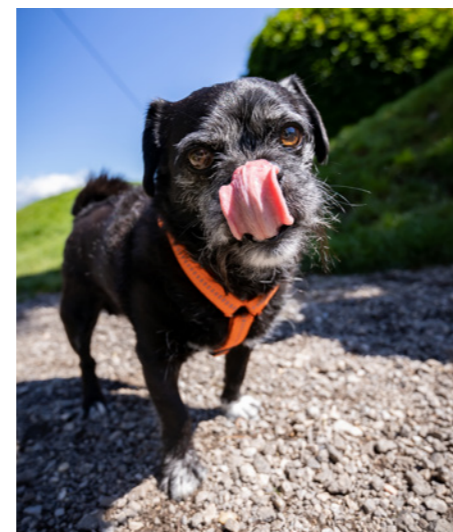
- Benützung unseres 250 m² großen Vitaltempels
- Saunalandschaft mit verschiedenen Saunen (Biosauna, Finnische Sauna, Solebad, Dampfbad, Außenblocksauna) und Infrarotkabine
- Ruheraum mit Wasserbetten • beheiztes Panorama-Erlebnisschwimmbad
- Außenbecken 12 x 6 m sowie Innenbecken mit Schwalldüsen und Massagebänken
- Entspannungsruheraum mit Blick auf die Zillertaler Berge
- flauschige Bademäntel und Badeschuhe im Wellnesskorb • kostenlose Saunatücher
- Wasser, Tees und Obst im Wellnessbereich
- romantische Liegewiese • herrlicher Gartenbereich • wunderschöne Sonnenterrasse
- gut ausgerüsteter Fitnessraum mit Technology-Geräten

AKTIVLEISTUNGEN

- **WINTER:** 3x wöchentlich begleitete Wander- bzw. Skitage
- **SOMMER:** 3x wöchentlich begleitete Wanderungen
- exklusive Weinverkostung mit dem Wirt im Weinkeller
- Verleih von City-Bikes, E-Bikes und Mountain E-Bikes sowie Nordic Walking Stöcken

SONSTIGE LEISTUNGEN

- kostenloses WLAN im gesamten Hotel • Parkmöglichkeit rund ums Hotel
- Verleih von Regenschirmen • Skiraum mit beheiztem Skischuhständer
- Kinderspielraum mit Spielzeug sowie Brettspielen für Groß und Klein
- Verleih von Gesellschaftsspielen und Spielkarten
- Gitterbetten für Kleinkinder • Hochstuhl im Restaurant • Leih-Babyfon
- **gratis Abholservice vom Bahnhof in Ried** • öffentlicher Skibus ab dem Hotel
- unbezahlbar und trotzdem inklusive: frische Bergluft, reine Natur und gesundes Bergquellwasser
- tägliche Anreise möglich • Erinnerungsgeschenk bei der Abreise





SPA & WELLNESS

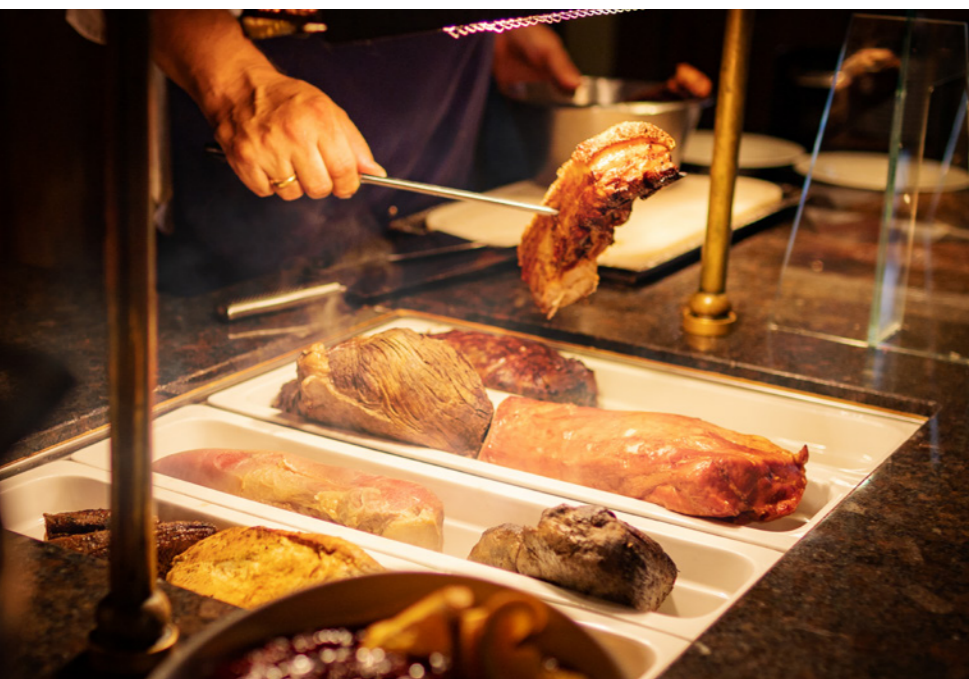
Lebenselixier im ursprünglichen Sinne: **Gesundheit und Wohlbefinden.** Die wohlige Wärme unseres Vitaltempels im römischen Stil mit Finnischer Sauna, Biosauna, Blocksauna im Freien sowie Sole- und Dampfbad bringen Körper und Seele rasch wieder in eine gesunde Balance. Außerdem erwartet Sie unser **Panorama-Erlebnisschwimmbad** in einer traumhaften Bergkulisse - das ist Wellness vom Feinsten! Unser **SPA- und Wellnessreich** bietet viele ausgewählte **Entspannungsangebote, Massagen** mit hochwertigen Alpenkräutern und Erzeugnisse der Natur **sowie Beautyanwendungen** mit qualitätsvollen Produkten von **Babor** - durch leichte, genussvolle Art gewinnt ihr Körper neue Kraft und Schönheit.

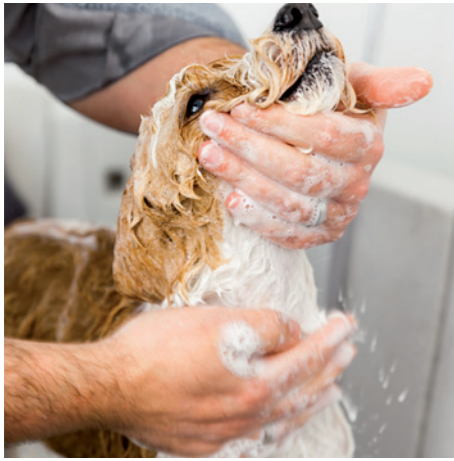


KULINARISCHE SCHWÄRMEREIEN

Ein Ort für Genießer – mit allen Sinnen erleben.

Küchenchef Bernhard mit seinem Küchenteam zelebriert auf unnachahmliche Art delikate Menükompositionen. Eine raffinierte **Mischung aus Tradition und Innovation**. Dabei werden nur die besten und frischesten Naturprodukte, immer an den Jahreszeiten orientiert, zu liebevollen Raffinessen verarbeitet. Einen besonderen Wert legen wir auf die Verwendung der **heimischen Produktvielfalt** des Zillertals. Unsere **Naturküche** trägt das **AMA-Gütesiegel**.





URLAUB MIT HUND

Genießen Sie den perfekten Winter- oder Sommerurlaub mit Hund im 4-Sterne-Hotel im Zillertal.

Unser Wellness-Hotel Magdalena in Ried freut sich auf Ihren Besuch. Wir sind Ihr hundefreundliches Hotel in Tirol/Österreich mit einem umfangreichen Angebot für die ganze Familie. Wir versprechen Ihnen in unserem Haus einen unvergesslichen Urlaub im Zillertal. Unser idyllisch gelegenes Hotel ist die erste Adresse für Urlauber, die ein Hotel der Extra-Klasse mit Hund in Tirol oder Österreich suchen und sich einmal so richtig erholen und verwöhnen lassen wollen. Während Sie in unserer Wellnesslandschaft auf über 250m² mit unseren Wellness- und Beautyangeboten der vier Elemente eine völlig neue innere Balance finden, oder die herrliche Natur genießen, ist Ihr vierbeiniger Begleiter bei uns in den besten Händen.

HUNDE WINTER SPECIALS

- Genießen Sie den **Pistenspaß**, wir bieten **Hundesitting** um nur € 15,- pro Stunde
- wöchentlich 3x begleitete **Winterwanderungen**
- **Kutschfahrt** mit Hund (auf Anfrage)
- **Schneeschuhwandern** mit Ihrem vierbeinigen Liebling



ALLES FÜR IHREN HUND



- Ihre Vierbeiner sind im **Restaurant jederzeit erlaubt**
- **Hundedeckchen** stehen Ihnen kostenlos zur Verfügung
- **Hundekörbchen** in allen Größen, sowie **Wasser- und Fressnapfe** erhalten Sie auf Wunsch kostenlos für Ihr Zimmer bereitgestellt
- **NETOS BARF-Hundespeisekarte** mit ausschließlich regionalen Produkten in großer Vielfalt, erhalten Sie an der Rezeption
- **Mitgebrachtes Futter** können Sie gerne im Tiefkühlschrank oder in den Kühlschränken im Hundesalon deponieren
 - Unser **Hundewaschsalon** für kleine und große Hunde mit professionellen Hundeföhn ist kostenlos jederzeit nutzbar
 - Unser großer **Hundeschwimmteich** ist für Ihren vierbeinigen Liebling jederzeit frei zugänglich
 - **Hundehandtücher** finden Sie beim Hoteleingang sowie im Hundewaschraum und im Holzhäuschen neben dem Hundeschwimmteich im Garten
- Sollten Ihre Hunde nachts einmal raus müssen, bitten wir Sie den **Nachteingang** zu benutzen. Einfach mit dem Aufzug auf -1 fahren und den langen Gang entlang zum Ausgang. Mit der Zimmerkarte kommt man immer wieder ins Hotel herein.
 - **Gassi- & Betreuungsservice** (Dog Sitting) auf Anfrage € 15,- pro Stunde. Anmeldung spätestens einen Tag im Voraus
- **TELEFONNUMMERN DER NÄCHSTEN TIERÄRZTE:**
Uderns +43 650 3316602 und Fügen +43 5288 63377

AKTIVITÄTEN MIT IHREM HUND

- 3x wöchentlich finden **begleitete Wanderungen** statt, zu denen natürlich auch Ihre vierbeinigen Lieblinge herzlich eingeladen sind.
- Der **NEUE HUNDEAUSLAUFPLATZ** in Stumm mit **über 5.000m² zum Toben und Spielen** ist komplett eingezäunt. Wir bieten täglich ein kostenloses Shuttle-Service zum Meet & Greet hin & retour an.
 - **Yoga mit Hund**
 - Hunde Aroma Touch Massagen
- **Vorträge mit Hundetrainer** zu verschiedenen Themen
 - **Hundefotografie** mit Herrn Hans Trompka
- **Golfen** mit Hund am nur 1km entfernten Golfplatz Zillertal
 - E-Bikes, E-Mountainbikes und Fahrräder mit **Hundeanhänger**



WIR BITTEN SIE, SICH AN EIN PAAR GRUNDREGELN ZU HALTEN

- In Gästebetten, auf Couchen und Sesseln sind Hunde nicht erlaubt.
- Am Buffet und in den Wellnessbereich dürfen Ihre vierbeinigen Lieblinge Sie nicht begleiten.
- Im Ortsgebiet und in unserem Hotel bitten wir Sie, die Vierbeiner an die Leine zu nehmen.
- Bitte **NICHT** die Wiesen der umliegenden Bauern benützen!
- Wir bitten Sie, die Säckchen für den Hundekot zu benutzen und entsprechend zu entsorgen.
- Unser hauseigener Gassiweg befindet sich direkt gegenüber dem Hoteleingang.



ZIMMER & SUITEN ZUM TRÄUMEN

Romantische Zimmer und Suiten in edlem Landhausstil mit herrlichem Panoramablick auf die Zillertaler Alpen. Lichtdurchflutet, weiche, schmeichelnde Stoffe, reinkuscheln und entspannen - ein einmaliges Refugium des Wohlbefindens.



Wellness Suite „Margareta“ mit Privatsauna

für 2 Personen | Wohnfläche ca. 55 m²

Losgelöst vom Alltag mit einem erhobenen Blick über die Zillertaler Bergwelt. Zurücklehnen im kuscheligen Sofa und einfach nur staunen. Wellness Suite „Margareta“ mit Privatsauna in hellen und warmen Farben mit natürlichem Holzfußboden. Die großen Fenster und der Weitblick-Balkon lassen die Berge zum Greifen nahe werden.

Ausstattung: Getrennter Wohn-Schlafbereich, Wohlfühlkuschelecke mit Panoramaglas, Bad mit Dusche, WC, Föhn, Schminkspiegel, Radio, Telefon, zwei Flatscreens, Weckeinrichtung, Holzfußboden, atemberaubender östlicher Panoramabalkon



Suite de Luxe „Valentina“ barrierefrei | ideal auch für Familien

für 2 bis 4 Personen | Wohnfläche ca. 45 m²

Diese neuen, modernen und barrierefreie Suiten bieten viel Platz zum Entspannen. Die Einrichtung in Naturholzmöbeln sowie die feine Auswahl der bunten Stoffe verleihen den Suiten eine stimmige und heimelige Atmosphäre. Selbstverständlich wurde auch das Badezimmer behindertengerecht ausgestattet.

Ausstattung: Getrennter Wohn-Schlafbereich, Bad mit Dusche, WC, Haarföhn, Schminkspiegel, Radio, Telefon, 2 x Flatscreens, Weckeinrichtung, Wellnesskorb, Kuschelbademäntel, Holzfußboden, atemberaubender westlicher Panoramabalkon



Suite „Aloisia“

barrierefrei | ideal auch für Familien

für 2 bis 4 Personen | Wohnfläche ca. 45 m²

Diese neue, moderne Suite bietet viel Platz zum Entspannen. Die Einrichtung in Naturholzmöbeln für eine stimmige und heimelige Atmosphäre.

Ausstattung: Getrennter Wohn-Schlafbereich, Bad mit Dusche, WC, Haarföhn, Schminkspiegel, Radio, Telefon, 2 x Flatscreens, Weckeinrichtung, Wellnesskorb, Kuschelbademäntel, Holzfußboden, atemberaubender östlicher Balkon



Wohlfühlsuite „Therese“

für 2 bis 4 Personen | Wohnfläche ca. 43 m²

Naturholzmöbel und eine feine Auswahl an bunten Stoffen verleihen der Suite eine stimmige Atmosphäre.

Ausstattung: Wohlfühlkuschelecke mit Panoramaglas, Bad mit Dusche, WC, Föhn, Schminkspiegel, Radio, Telefon, zwei Flatscreens, Weckeinrichtung, Holzfußboden, atemberaubender östlicher Panoramabalkon



Hochzeitsuite

Wohnfläche ca. 45 m²

Unsere zauberhafte, sinnliche und exklusive Hochzeitsuite bietet jede Menge Platz und Atmosphäre, um das ungetrübte Flitterglück zur vollen Entfaltung zu bringen. Vielversprechende Zweisamkeit im romantischen Turmerker, mit Liebesgruß am Anreisetag. Luxuriöse Stoffe, heimische Naturhölzer, warmes Licht und jede Menge Kerzenschein.

Ausstattung: Balkon, großes Wohn-Schlafzimmer mit Turmerker – ausgestattet mit exklusiven Stoffen, Radio, Safe, Couchtisch, großer Sat-Flachbildschirm, Durchwahltelefon mit Weckruf, großes Bad mit Wellnessdusche und Badewanne, getrenntes WC, Föhn, Schminkspiegel, südseitig mit herrlichem Panoramablick



Turmsuite

für 2 bis 4 Personen | Wohnfläche ca. 50 m²

Diese Nobelsuite bietet viel Platz zum Entspannen. Der romantische Turmerker bietet einen unverstellten Blick auf die Zillertaler Bergwelt, sich der Natur näher fühlen, die Freiheit und Offenheit dieser Suite garantieren höchsten Erholungswert. Die Einrichtung in Naturholzmöbeln, sowie die feine Auswahl der Stoffe verleihen der Suite eine stimmige und heimelige Atmosphäre.

Ausstattung: Balkon, Wohn-Schlafzimmer mit Turmerker, Radio, Safe, Couchtisch, großer Sat-Flachbildschirm, Durchwahltelefon mit Weckruf, großes Bad mit Wellnessdusche und Badewanne, getrenntes WC, Föhn, Schminkspiegel, südseitig mit herrlichem Panoramablick



Panoramasuite

für 2 bis 4 Personen | Wohnfläche ca. 45 m²

Frei wie ein Adler - der schönste Blick übers Tal. Losgelöst vom Alltag mit einem erhobenen Blick über die Zillertaler Bergwelt. Zurücklehnen im kuscheligen Sofa und einfach nur staunen. Suite in hellen und warmen Farben mit natürlichem Holzfußboden. Die großen Fenster und der Weitblick-Balkon lassen die Berge zum Greifen nahe werden.

Ausstattung: Balkon, großes Wohn-Schlafzimmer, Radio, Safe, Couchtisch, großer Sat-Flachbildschirm, Durchwahltelefon mit Weckruf, großes Bad mit Dusche und Badewanne, getrenntes WC, Föhn, Schminkspiegel, südseitig mit herrlichem Panoramablick



Doppelzimmer de Luxe „Luis“

für 2 bis 3 Personen | Wohnfläche ca. 30-35 m²

Losgelöst vom Alltag mit einem erhobenen Blick über die Zillertaler Bergwelt. Zurücklehnen im kuscheligen Sofa und einfach nur staunen. Doppelzimmer de Luxe „Luis“ in hellen und warmen Farben mit natürlichem Holzfußboden. Die großen Fenster und der Weitblick-Balkon lassen die Berge zum Greifen nahe werden.

Ausstattung: Balkon, Radio, Safe, Couchtisch, großer Sat-Flachbildschirm, Durchwahltelefon mit Weckruf, Bad bzw. DU/WC (teilw. getrennt), Föhn, Schminkspiegel, ost- oder westseitiger Blick



Doppelzimmer „Magdalena“^s

für 2 bis 4 Personen | Wohnfläche ca. 25 m²

Losgelöst vom Alltag mit einem erhobenen Blick über die Zillertaler Bergwelt. Zurücklehnen im kuscheligen Sofa und einfach nur staunen. Doppelzimmer „Magdalena“^s in hellen und warmen Farben mit natürlichem Holzfußboden. Die großen Fenster und der Weitblick-Balkon lassen die Berge zum Greifen nahe werden.

Ausstattung: Balkon, Radio, Safe, Couchtisch, großer Sat-Flachbildschirm, Durchwahltelefon mit Weckruf, Bad bzw. DU/WC (teilw. getrennt), Föhn, Schminkspiegel, ost- oder westseitiger Blick



Doppelzimmer „Das kleine Luis“

für 2 Personen | Wohnfläche ca. 20 m²

Losgelöst vom Alltag mit einem erhobenen Blick über die Zillertaler Bergwelt. Zurücklehnen im kuscheligen Sofa und einfach nur staunen. Doppelzimmer „Das kleine Luis“ in hellen und warmen Farben mit natürlichem Holzfußboden. Die großen Fenster und der Weitblick-Balkon lassen die Berge zum Greifen nahe werden.

Ausstattung: Balkon, Radio, Safe, Couchtisch, großer Sat-Flachbildschirm, Durchwahltelefon mit Weckruf, Bad bzw. DU/WC (teilw. getrennt), Föhn, Schminkspiegel, ost- oder westseitiger Blick



Doppelzimmer „Magdalena“

für 2 bis 3 Personen | Wohnfläche ca. 25 m²

Beim Betreten des Doppelzimmers genießen Sie zuerst das großzügige Panorama mit dem unverstellten Blick auf die Zillertaler Alpen. Vom Balkon aus können Sie so richtig durchatmen und die Natur spüren. Die Auswahl der Stoffe und der Landhausmöbel geben dem Zimmer eine stimmige und heimelige Atmosphäre.

Ausstattung: Balkon, Radio, Weckeinrichtung, Telefon, Sat-TV, Bad bzw. DU/WC (teilw. getrennt), Holzboden, Föhn, Safe, nord-, ost- oder westseitig



Einzel- bzw. Doppelzimmer „Zillertal“

für 1 bis 2 Personen | Wohnfläche ca. 18 m²

Einfaches, aber romantisches Doppelzimmer, vorzugsweise auch zur Einzelbenützung. Herrlicher Panoramabalkon west- oder ostseitig.

Ausstattung: Altbau, Balkon, Radio, Weckeinrichtung, Safe, Telefon, Sat-TV, DU/WC, kleines Bad, Föhn, Schminkspiegel, west- oder ostseitig

URLAUB WIE IM MÄRCHEN

Lassen Sie sich von unserem traumhaften Hotel verzaubern. Die Ruhe und Idylle der **Zillertaler Berge** warten auf Sie! Erleben Sie unser großzügiges **Wellness- und Beautyangebot** und genießen Sie **internationale und regionale Gaumenfreuden** von unserem Küchenchef Bernhard Riedl.

Auf Ihren Besuch freuen sich **Familie Riedl-Schösser** und **20 freundliche Gesichter.**



Unsere aktuellen
Zimmerpreise finden
Sie online. Einfach
QR-Code scannen.





So finden Sie zu uns.

Hotel Magdalena • Familie Riedl-Schösser • Großriedstraße 23 • 6273 Ried im Zillertal
 T. +43-(0)5283-2243 • F +43-(0)5283-2034 • info@magdalena.at

www.magdalena.at

